



COMO LIGAR PESSOAS, INSETOS E MADEIRA MORTA

Carla Rego





OBJECTIVOS

RECOLHA DE DADOS SOBRE A **DISTRIBUIÇÃO E ESTADO DAS POPULAÇÕES** DA VACA-LOURA (*LUCANUS CERVUS*) E DE 3 OUTRAS ESPÉCIES DE LUCANÍDEOS

CONTRIBUIR PARA A REDE EUROPEIA DE MONITORIZAÇÃO DO *LUCANUS CERVUS*

EDUCAÇÃO AMBIENTAL SOBRE A IMPORTÂNCIA DA MADEIRA MORTA E DE CONSERVAR A BIODIVERSIDADE ASSOCIADA

COM A PARTICIPAÇÃO DE VÁRIAS ENTIDADES





Viu um Lucanídeo?

(Participar avistamento)

[Home](#)

[Projeto](#)

[Saber mais](#)

[Fazer parte](#)

[Resultados](#)

[Contactos](#)



A VACA-LOURA



FAZER PARTE



SAIBA MAIS

COMO FAZER PARTE

REGISTOS ESPORÁDICOS

Avistamentos de espécimes

Registo fotográfico

Preencher o formulário em:

vacaloura.pt/participar-avistamento



Conhecer melhor distribuição e atividade das espécies

Participar avistamento

Viu um Lucanídeo?

Registe neste formulário qualquer observação ocasional que tenha feito de escaravelhos Lucanídeos.

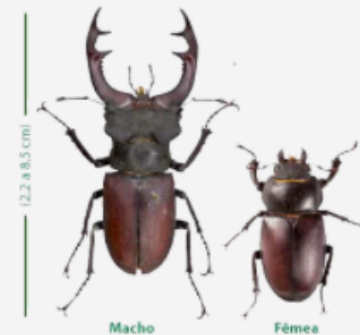
Identificação do espécime

(Em caso de dúvida contacte: vacaloura.pt@gmail.com)

Tipos de lucanídeos em Portugal:

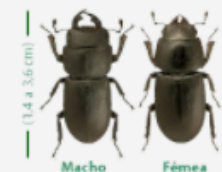
Lucanus cervus

(Tamanho: 2.2 a 8.5cm)



Dorcus parallelipedus

(Tamanho: 1.4 a 3.6cm)



Lucanus (Pseudolucanus) barbarossa

(Tamanho: 3 a 4.5cm)

Platycerus spinifer

(Tamanho: 0.9 a 1.5cm)

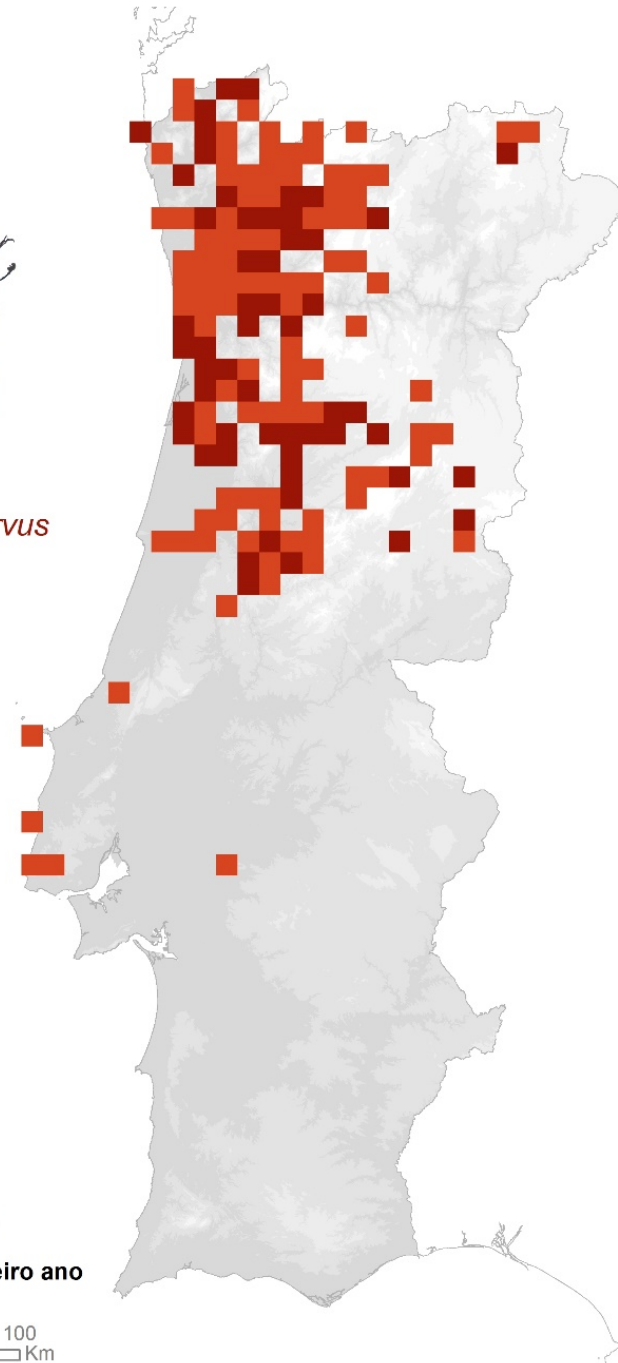
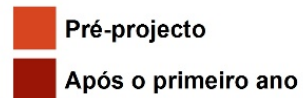
EM 2016

Lucanus cervus

36% DAS QUADRÍCULAS
SÃO NOVAS



Lucanus cervus



EDUCAÇÃO AMBIENTAL



1

Lucanus cervus VACA-LOURA

- 3 a 8 cm
- Cores acastanhadas/ avermelhadas
- Antenas com 4 segmentos*
- Associado a carvalhos alvarinho e outras caducifólias

1*



2*

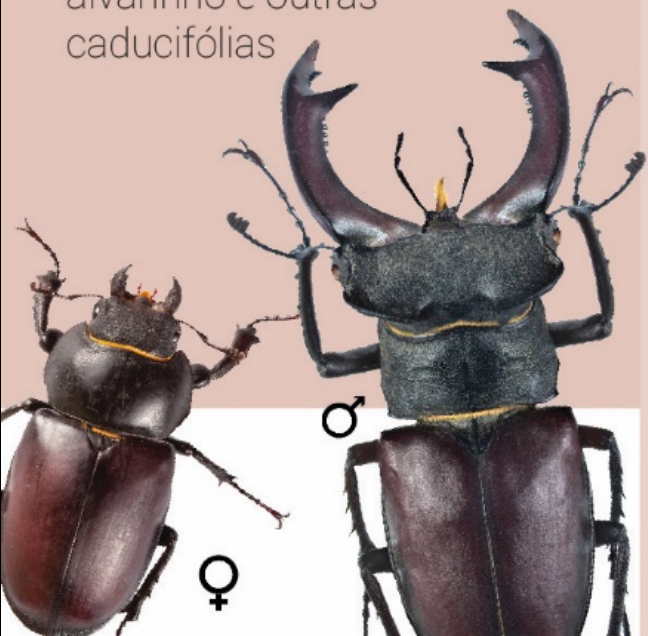


2

Lucanus barbarossa

- 3 a 4.5 cm
- Preto acastanhado
- Antenas com 6 segmentos*
- Associado a azinheiras e outros carvalhos

Confundível com
fêmeas de vaca-loura



3

Dorcus parallelipedus

- 1.5 a 3.5 cm
- Preto
- Encontrado em madeira com avançado nível de decomposição ou em carvalhos de porte elevado



4

Platycerus spinifer

- 1 a 1.5 cm
- Verde ou azulado
- Espécie com populações muito localizadas



ONDE ANDAM AS VACAS-LOURAS?

EM 2016
OBTIVEMOS
DADOS QUE
PERMITIRAM
DUPLICAR
A ÁREA DE
DISTRIBUIÇÃO
PREVIAMENTE
CONHECIDA!



AJUDE-NOS A SABER
AINDA MAIS!
VISITE VACALOURA.pt

FUTURO

PERCEÇÃO PÚBLICA SOBRE A IMPORTÂNCIA DA MADEIRA MORTA E DA BIODIVERSIDADE ASSOCIADA

EDUCAÇÃO E SENSIBILIZAÇÃO AMBIENTAL

CONSTRUÇÃO DE ABRIGOS

CONTINUAÇÃO DA MONITORIZAÇÃO DURANTE VÁRIOS ANOS

AVALIAÇÃO DO RISCO DE EXTINÇÃO DAS ESPÉCIES EM PORTUGAL

OBRIGADA!

vacaloura.pt@gmail.com

